

ข้อมูลสรุปทางการเงิน

ข้อมูลสรุปงบการเงินรวมของบริษัท ทางด่วนและรถไฟฟ้ากรุงเทพ จำกัด (มหาชน) และบริษัทย่อย

ข้อมูลสำคัญทางการเงิน

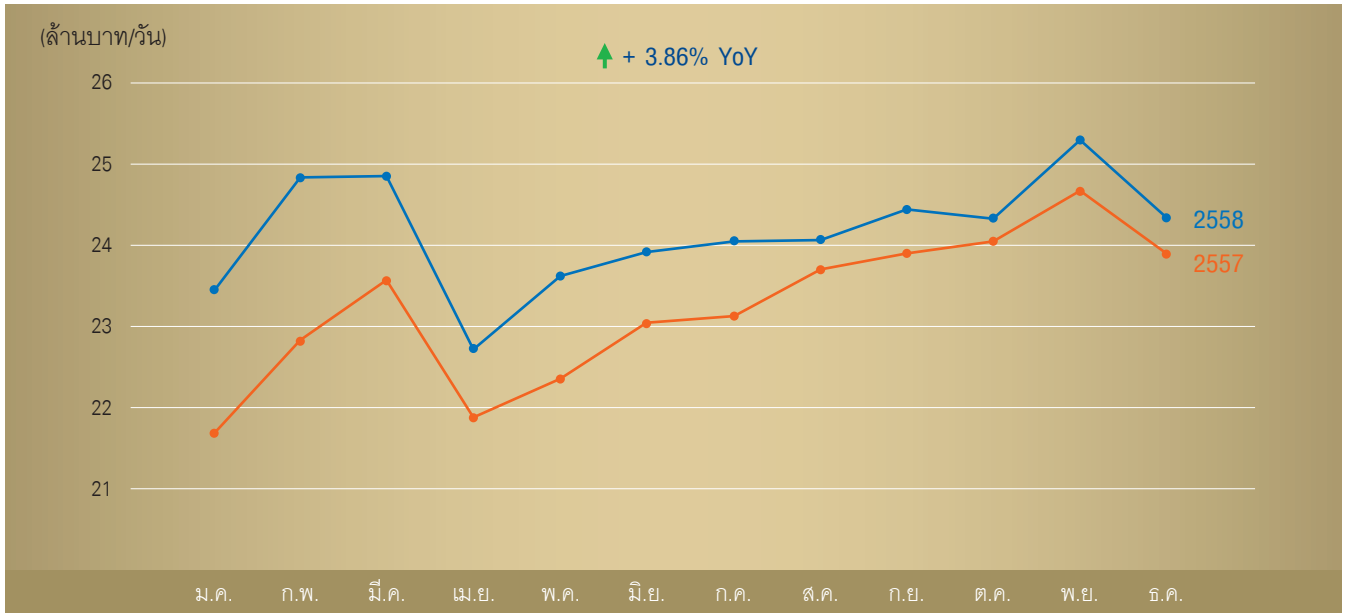
หน่วย : ล้านบาท

ฐานะการเงิน (ณ วันที่ 31 ธันวาคม)	2558	2557
สินทรัพย์รวม	78,120	70,026
หนี้สินรวม	48,990	43,817
ส่วนของผู้ถือหุ้น	29,130	26,209

ผลการดำเนินงาน (สำหรับปีสิ้นสุดวันที่ 31 ธันวาคม)	2558	2557
รายได้ค่าผ่านทาง	8,815	8,485
รายได้ค่าโดยสาร	2,374	2,248
รายได้จากการพัฒนาเชิงพาณิชย์	549	501
รายได้รวม	13,105	11,884
กำไรขั้นต้น	4,643	4,677
กำไรสุทธิส่วนที่เป็นของบริษัท	2,650	2,745

อัตราส่วนทางการเงิน	2558	2557
อัตราส่วนกำไรสุทธิ (%)	20.22	23.10
อัตราส่วนผลตอบแทนต่อส่วนของผู้ถือหุ้น (%)	9.76	11.04
อัตราส่วนผลตอบแทนต่อสินทรัพย์รวม (%)	3.65	4.15
มูลค่าตามบัญชีต่อหุ้น (บาท)	1.90	1.70

รายได้เฉลี่ยต่อวัน : ทางพิเศษเฉลิมมหานคร ทางพิเศษศรีรัช และทางพิเศษอุดรรัถยา



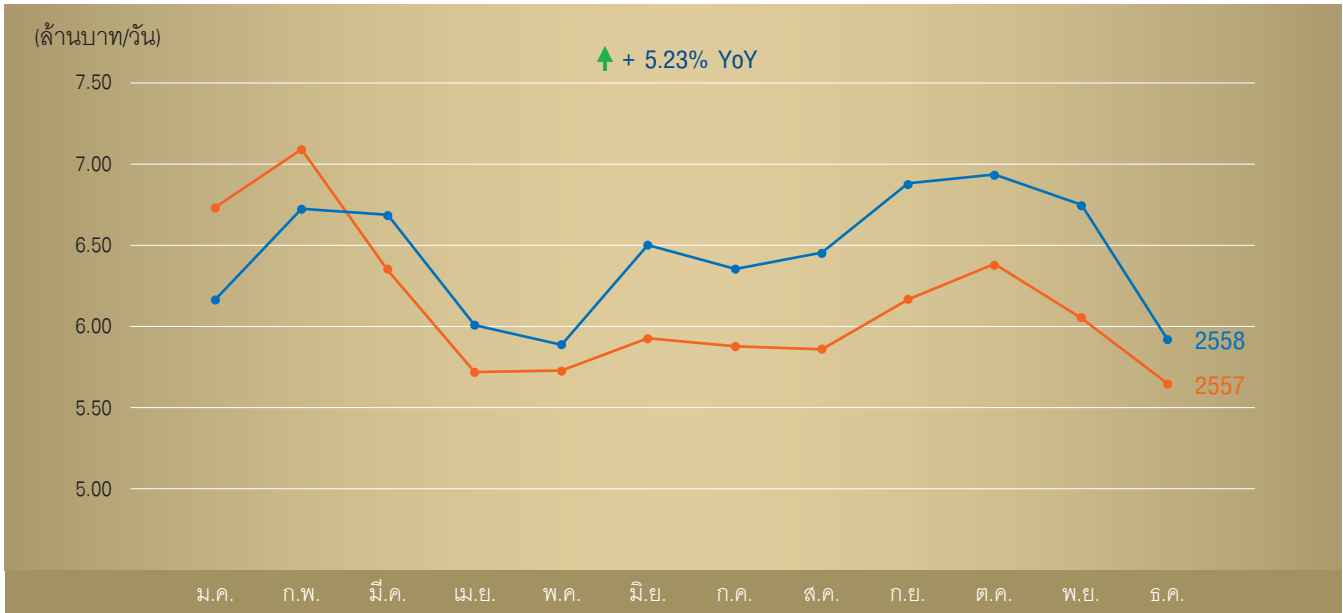
— ปี 2558 เฉลี่ย 24.15 ล้านบาท/วัน — ปี 2557 เฉลี่ย 23.25 ล้านบาท/วัน

ปริมาณรถเฉลี่ยต่อวัน : ทางพิเศษเฉลิมมหานคร ทางพิเศษศรีรัช และทางพิเศษอุดรรัถยา



— ปี 2558 เฉลี่ย 1,141,825 เที่ยว/วัน — ปี 2557 เฉลี่ย 1,103,562 เที่ยว/วัน

รายได้ค่าโดยสารเฉลี่ยต่อวัน : รถไฟฟ้าสายเฉลิมรัชมงคล



ปี 2558 เฉลี่ย 6.44 ล้านบาท/วัน ปี 2557 เฉลี่ย 6.12 ล้านบาท/วัน

จำนวนผู้โดยสารเฉลี่ยต่อวัน : รถไฟฟ้าสายเฉลิมรัชมงคล



ปี 2558 เฉลี่ย 260,325 เที่ยว/วัน ปี 2557 เฉลี่ย 253,255 เที่ยว/วัน