

ข้อมูลสรุปทางการเงิน

ข้อมูลสรุปงบการเงินรวมของ

บริษัท ทางด่วนและรถไฟฟ้ากรุงเทพ จำกัด (มหาชน) และบริษัทย่อย

ข้อมูลสำคัญทางการเงิน

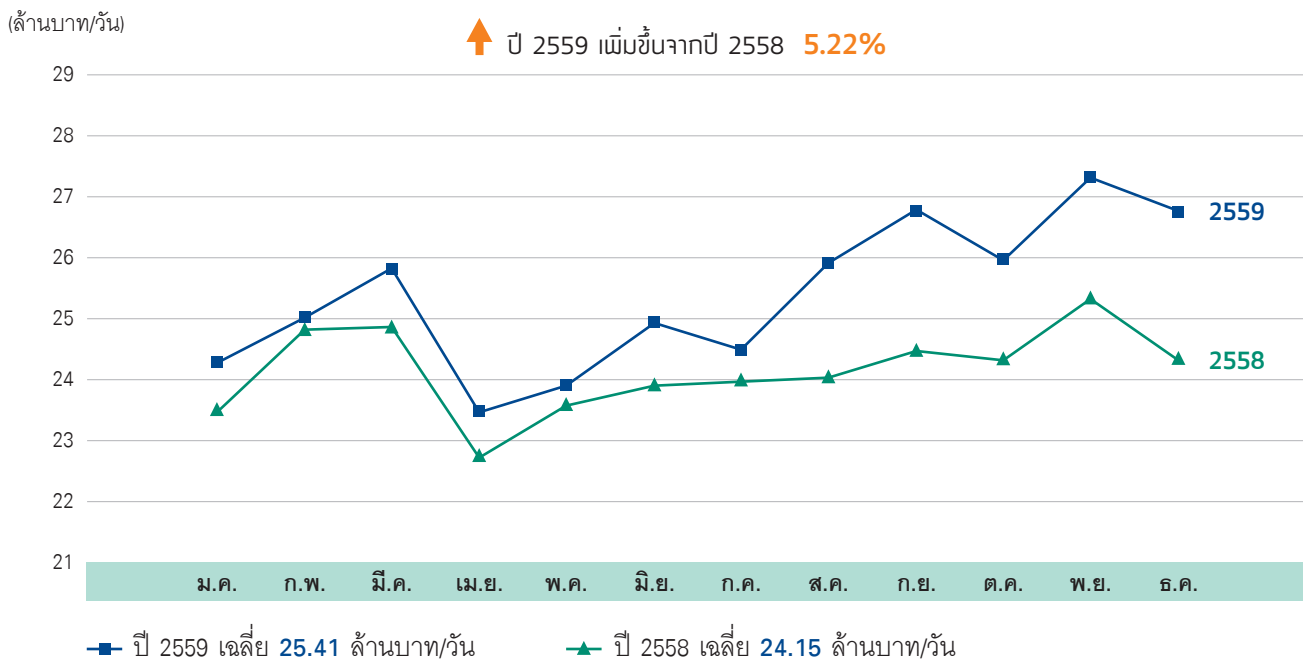
หน่วย : ล้านบาท

ฐานะการเงิน (ณ วันที่ 31 ธันวาคม)	2559	2558
สินทรัพย์รวม	82,786	78,095
หนี้สินรวม	53,003	48,965
ส่วนของผู้ถือหุ้น	29,783	29,130

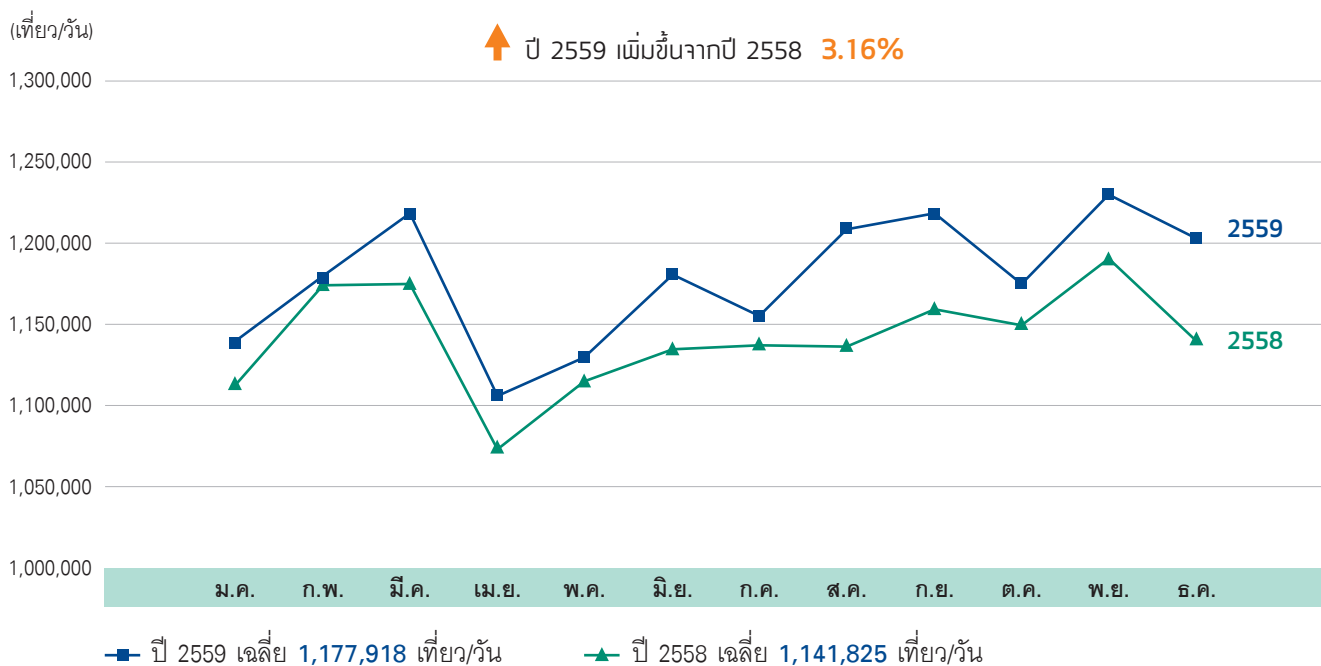
ผลการดำเนินงาน (สำหรับปีสิ้นสุด วันที่ 31 ธันวาคม)	2559	2558
รายได้จากธุรกิจทางพิเศษ	9,301	8,815
รายได้จากธุรกิจระบบราง	3,230	2,374
รายได้จากธุรกิจพัฒนาเชิงพาณิชย์	573	549
รายได้รวม	13,233	13,105
กำไรขั้นต้น	5,275	4,643
กำไรสุทธิส่วนที่เป็นของบริษัท	2,606	2,650

อัตราส่วนทางการเงิน	2559	2558
อัตราส่วนกำไรสุทธิ (%)	19.69	20.22
อัตราส่วนผลตอบแทนต่อส่วนของผู้ถือหุ้น (%)	8.87	9.76
อัตราส่วนผลตอบแทนต่อสินทรัพย์รวม (%)	3.25	3.65
อัตราส่วนหนี้สินต่อส่วนของผู้ถือหุ้น (เท่า)	1.78	1.68
อัตราส่วนหนี้สินที่มีภาระดอกเบี้ยสุทธิต่อส่วนของผู้ถือหุ้น (เท่า)	1.33	1.20
มูลค่าตามบัญชีต่อหุ้น (บาท)	1.94	1.90

รายได้ค่าผ่านทางเฉลี่ยต่อวัน : ทางพิเศษเฉลิมมหานคร ทางพิเศษศรีรัช ทางพิเศษอุดรรัถยา และ ทางพิเศษสายศรีรัช-วงแหวนรอบนอกกรุงเทพมหานคร



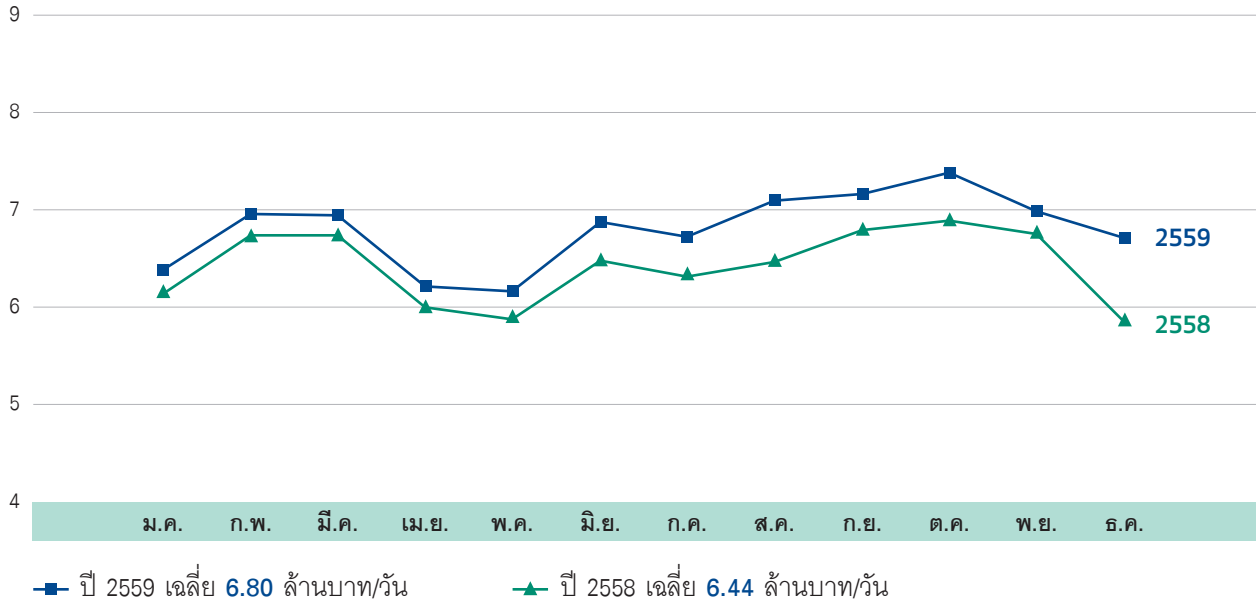
ปริมาณรถเฉลี่ยต่อวัน : ทางพิเศษเฉลิมมหานคร ทางพิเศษศรีรัช ทางพิเศษอุดรรัถยา และ ทางพิเศษสายศรีรัช-วงแหวนรอบนอกกรุงเทพมหานคร



รายได้ค่าโดยสารเฉลี่ยต่อวัน : รถไฟฟ้าสายเฉลิมรัชมงคล

(ล้านบาท/วัน)

↑ ปี 2559 เพิ่มขึ้นจากปี 2558 **5.59%**



จำนวนผู้โดยสารเฉลี่ยต่อวัน : รถไฟฟ้าสายเฉลิมรัชมงคล

(เที่ยว/วัน)

↑ ปี 2559 เพิ่มขึ้นจากปี 2558 **5.11%**

