

## ข้อมูลสรุปทางการเงิน

### ข้อมูลสรุปงบการเงินรวมขอ

บริษัท ทางด่วนและรถไฟฟ้ากรุงเทพ จำกัด (มหาชน) และบริษัทย่อย

### ข้อมูลสำคัญทางการเงิน

หน่วย : ล้านบาท

| ฐานะการเงิน (ณ วันที่ 31 ธันวาคม) | 2560   | 2559   |
|-----------------------------------|--------|--------|
| สินทรัพย์รวม                      | 98,919 | 82,786 |
| หนี้สินรวม                        | 67,740 | 53,003 |
| ส่วนของผู้ถือหุ้น                 | 31,179 | 29,783 |

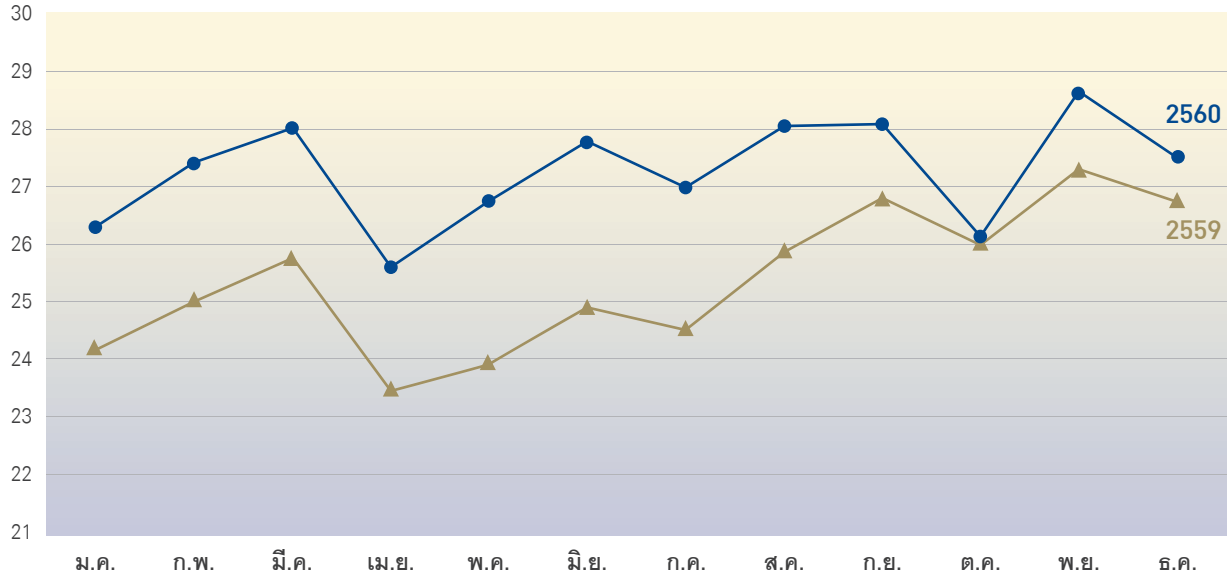
| ผลการดำเนินงาน (สำหรับปีสิ้นสุด วันที่ 31 ธันวาคม) | 2560   | 2559   |
|--|--------|--------|
| รายได้จากธุรกิจทางพิเศษ                            | 9,957  | 9,301  |
| รายได้จากธุรกิจระบบราง                             | 4,521  | 3,230  |
| รายได้จากธุรกิจพัฒนาเชิงพาณิชย์                    | 676    | 573    |
| รายได้รวม  | 15,393 | 13,233 |
| กำไรขั้นต้น  | 5,947  | 5,110  |
| กำไรสุทธิส่วนที่เป็นของบริษัท                      | 3,123  | 2,606  |

| อัตราส่วนทางการเงิน   | 2560  | 2559  |
|---|-------|-------|
| อัตรากำไรสุทธิ (%)  | 20.45 | 19.69 |
| อัตราผลตอบแทนผู้ถือหุ้น (%)                                       | 10.31 | 8.87  |
| อัตราผลตอบแทนจากสินทรัพย์ (%)                                     | 3.75  | 3.25  |
| อัตราส่วนหนี้สินต่อส่วนของผู้ถือหุ้น (เท่า)                       | 1.75  | 1.78  |
| อัตราส่วนหนี้สินที่มีภาระดอกเบี้ยสุทธิต่อส่วนของผู้ถือหุ้น (เท่า) | 1.38  | 1.31  |
| มูลค่าตามบัญชีต่อหุ้น (บาท)                                       | 2.03  | 1.94  |

รายได้ค่าผ่านทางเฉลี่ยต่อวัน : ทางพิเศษเฉลิมมหานคร ทางพิเศษศรีรัช ทางพิเศษอุดรรัถยา และทางพิเศษสายศรีรัช-วงแหวนรอบนอกกรุงเทพมหานคร

↑ ปี 2560 เพิ่มขึ้นจากปี 2559 **7.36%**

(ล้านบาท/วัน)



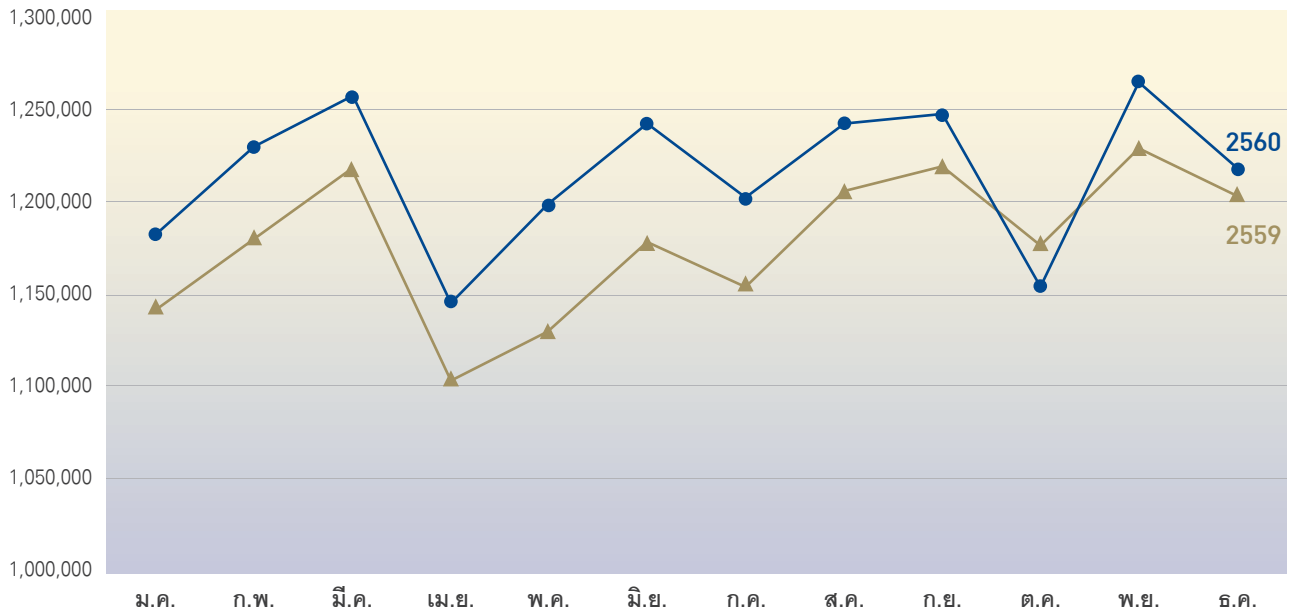
ปี 2560 เฉลี่ย **27.28** ล้านบาท/วัน

ปี 2559 เฉลี่ย **25.41** ล้านบาท/วัน

ปริมาณรถเฉลี่ยต่อวัน : ทางพิเศษเฉลิมมหานคร ทางพิเศษศรีรัช ทางพิเศษอุดรรัถยา และทางพิเศษสายศรีรัช-วงแหวนรอบนอกกรุงเทพมหานคร

↑ ปี 2560 เพิ่มขึ้นจากปี 2559 **3.07%**

(เที่ยว/วัน)



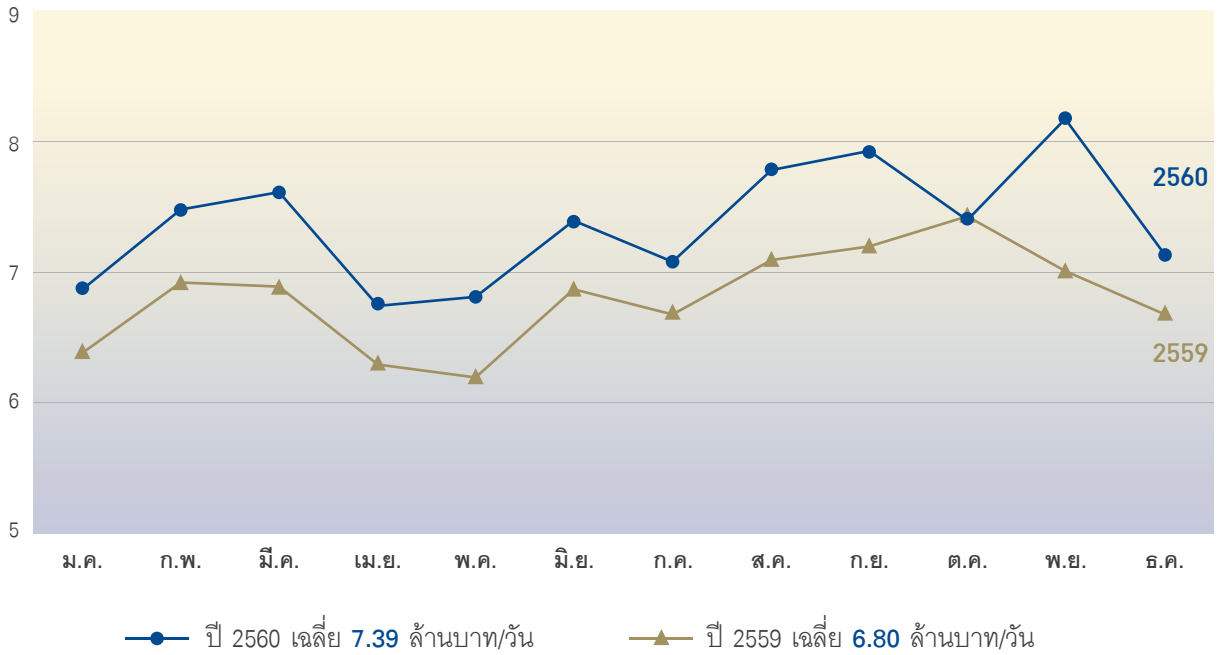
ปี 2560 เฉลี่ย **1,214,028** เที่ยว/วัน

ปี 2559 เฉลี่ย **1,177,917** เที่ยว/วัน

รายได้ค่าโดยสารเฉลี่ยต่อวัน : รถไฟฟ้าสายสีน้ำเงิน

↑ ปี 2560 เพิ่มขึ้นจากปี 2559 **8.68%**

(ล้านบาท/วัน)



จำนวนผู้โดยสารโดยสารเฉลี่ยต่อวัน : รถไฟฟ้าสายสีน้ำเงิน

↑ ปี 2560 เพิ่มขึ้นจากปี 2559 **7.83%**

(เที่ยว/วัน)

